

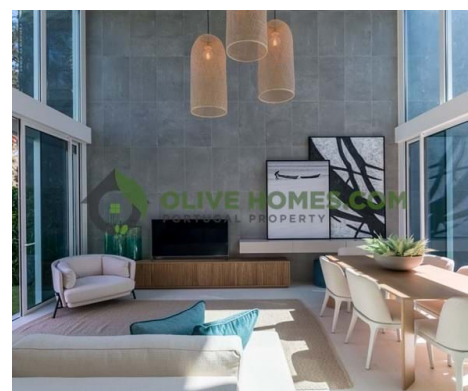
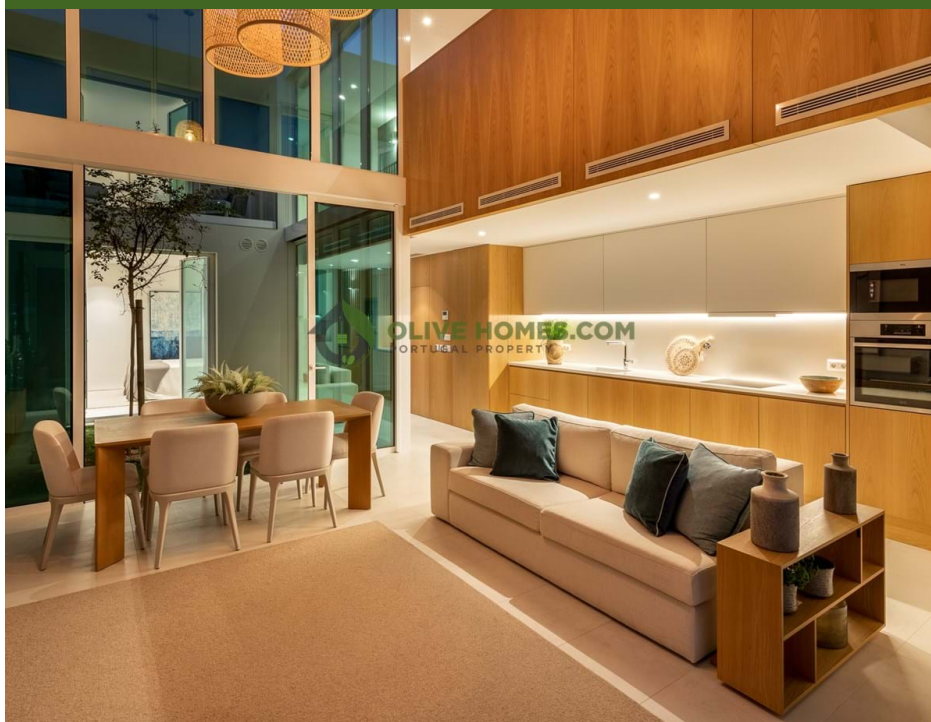


OLIVE HOMES
PORTUGAL PROPERTY

+351 289103471

<https://www.olivehomes.com/>

860.000 | Ref. OH2038 | Loulé



3



4



196 m2



263 m2

NOVO 3 quartos Villa Prestigiado Condomínio Fechado

No coração de Vilamoura, a apenas 750 metros da Vilamoura Marina, este é um condomínio fechado de luxo e oferece um ambiente de vida de prestígio. Os jardins paisagísticos e uma grande piscina privativa completam esse glamoroso condomínio. Homes estão disponíveis em layouts de quatro, três e dois quartos, com o design de dois quartos desfrutando de um mezanino espacial extra multiuso. 2+1 Quarto a partir de 640.000 euros, 3 quartos a partir de 860.000 euros e 4 quartos a 1,196,900 euros. Um visualização seria sugerido para encontrar o investimento ideal para você! Não atrase e nos chame hoje para mais informações. Podemos ajudá-lo com uma visualização pessoalmente, ou remotamente.

AMI: 13432 | Azeitona Lares - Soc de Med Imob Lda, Edifício Alsakia, lote LHM10, R/C,
EP12, Fonte Santa, Quarteira, 8125-020

TEL: +351 289103471 | Email: info@olivehomes.com